

# KTM 790 Adventure

## MOFESSOR

### Automatisches Kettenschmiersystem

KTM 790 Adventure  
Baujahr 2019

Einbauvorschlag von Cornelia



Kundenbeispiel – Keine Garantie für Funktionalität

# KTM 790 Adventure

## Position Tank (Langstrecke 120ml)

Behälter, T-Stück und Füllanschluss sind hinter der linken Verkleidung angeordnet. Der Behälter ist mit Kabelbindern fixiert und mit Moosgummi gegen den Rahmen gepolstert. Das vorhandene Fach in der Verkleidung wurde dazu entfernt. Hinter der Verkleidung ist noch genug Platz für ein weiches Teil, z.B. die Warnweste. Der Füllanschluss liegt unter der Soziusbank und ist dort bequem zugänglich, der Füllstand im Behälter kann durch einfaches Aushängen der Verkleidung kontrolliert werden.



## Position Dosierventil

Das Ventil wurde ebenfalls mit Kabelbindern am Rahmen befestigt und an der Rückseite gegen Klappern mit Moosgummi belegt. Dieses liegt am LuFi-Kasten an. Das Ventil wird von der Seitenverkleidung abgedeckt und ist somit geschützt.

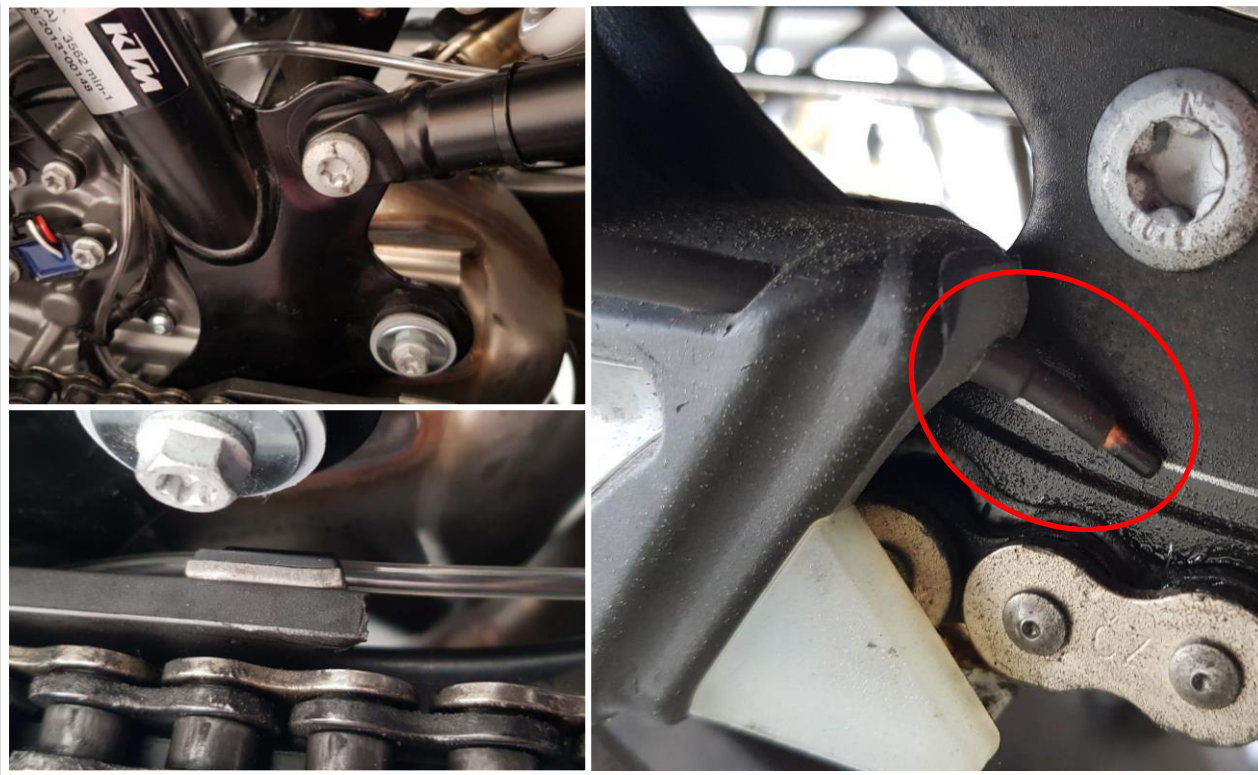




# KTM 790 Adventure

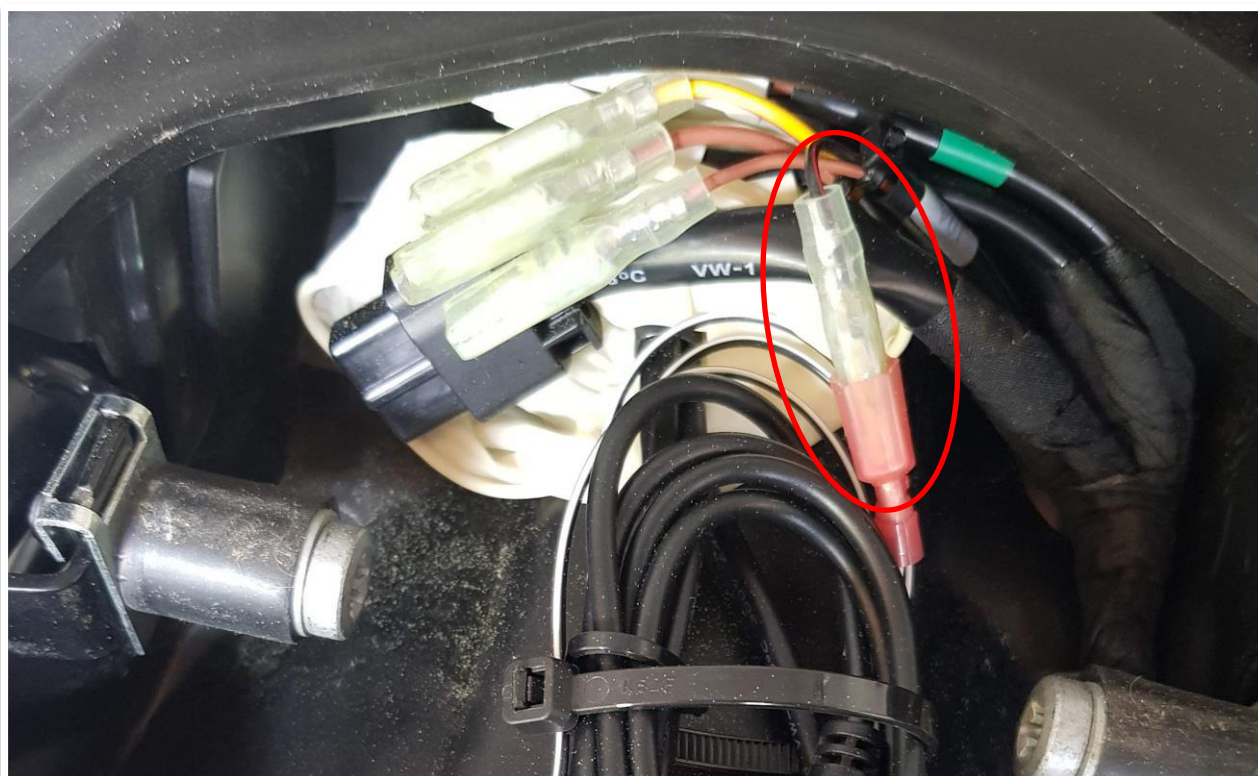
## Position Auftragsdüse

Die Düse wurde durch Anbohren der unteren Kettenführung direkt ans Kettenblatt unten gelegt. Der Düsenhalter wurde somit nicht benötigt. Der Abstand der Düsenöffnung zum Kettenblatt ist sehr gering (es passt ein normales Blatt Papier durch), aber nicht schleifend, wie in der Anleitung vermerkt. Zum Anbohren ist es vorteilhaft, das Hinterrad auszubauen, man kommt dann besser ran und kann den Bohrwinkel geeignet wählen. Die Variante mit Bohren wurde gewählt, damit das Düsenende möglichst kurz ist und vor Beschädigungen und Verbiegen besser geschützt ist.



## Geschaltetes Plus

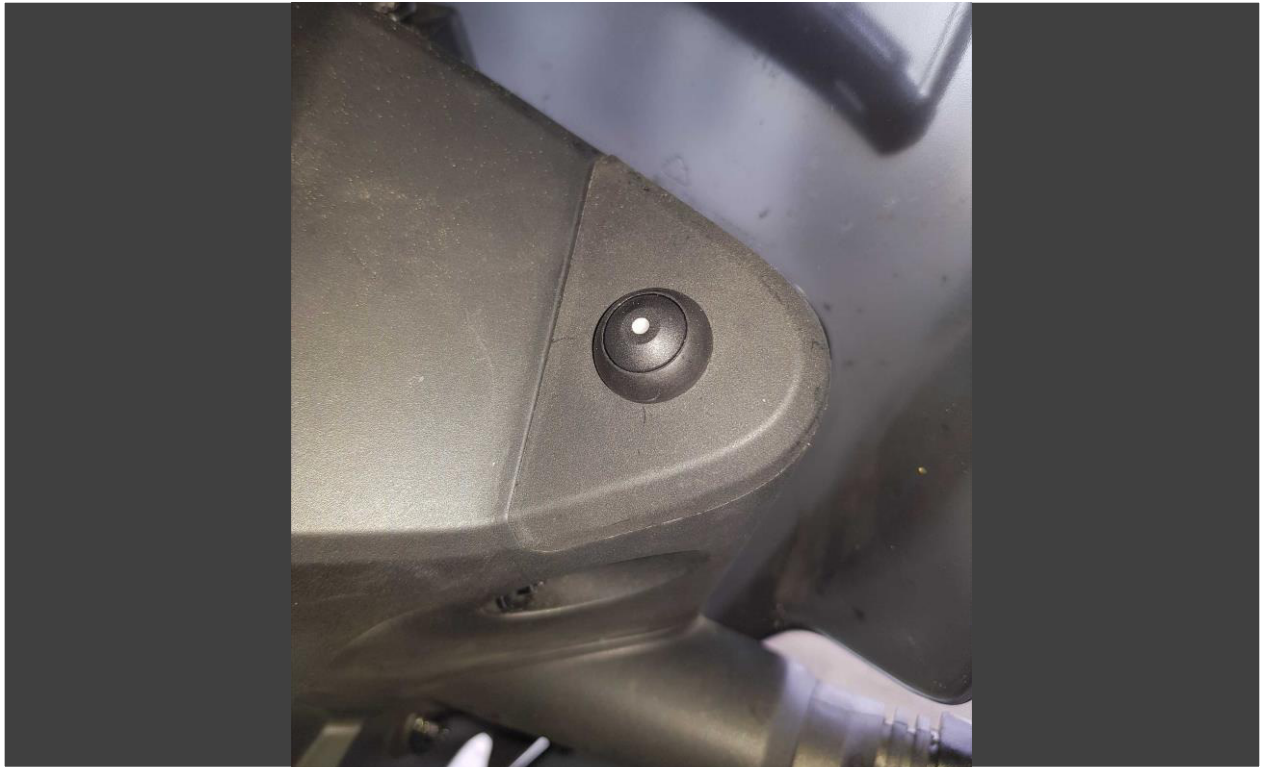
Schaltplus am ACC2-Anschluss im Heck angeschlossen.



# KTM 790 Adventure

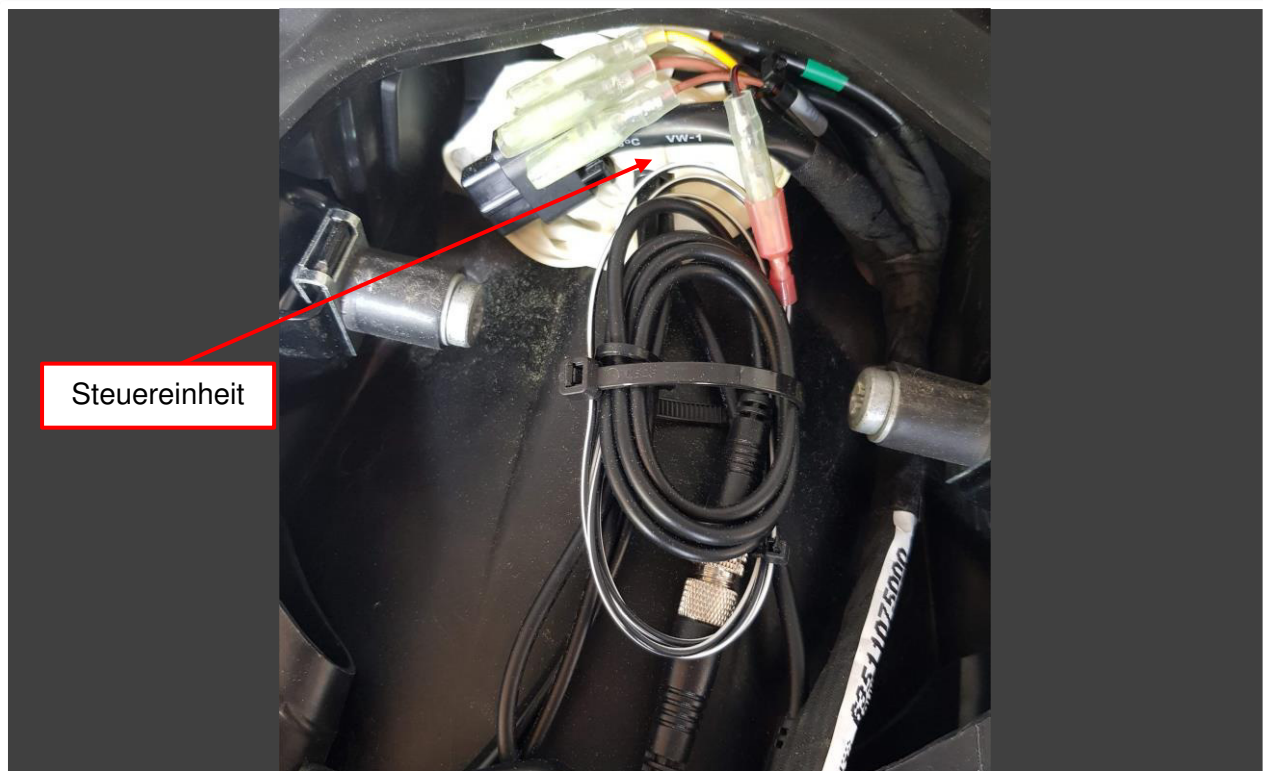
## Position Regenschalter

Der Regenschalter ist gut sichtbar im Cockpit rechts angebracht. Dies ist die einzige Arbeit, wo ich mich von der Werkstatt habe unterstützen lassen, da es hinter der Lampenmaske der 790er furchtbar eng zugeht und die dort sowieso Geschäft hatten, so musste ich mir das Gefummel dort nicht antun. Das anschließende Durchfädeln des Kabels unter dem Tank Richtung Steuergerät (rechtsseitig) habe ich wieder selbst gemacht, das funktioniert mit einem dicken Draht als Einziehhilfe ohne Probleme, es braucht noch nicht einmal der Tank angehoben werden.



## Position Steuereinheit

Das Steuergerät sowie die Restkabelängen sind im Heck untergebracht und lose am dort vorhandenen Kabelbaum fixiert. Das Steuergerät habe ich zusätzlich in einen Latexhandschuh verpackt, damit es einerseits nicht klappert und andererseits zusätzlicher Schutz vor Feuchtigkeit gewährleistet ist. Diese Anordnung empfinde ich nicht als optimal, das überdenke ich eventuell nochmal, aber momentan geht's so.





# KTM 790 Adventure R

## MOFESSOR

### Automatisches Kettenschmiersystem

KTM 790 Adventure R  
Baujahr 2019

Einbauvorschlag von ExDuc01

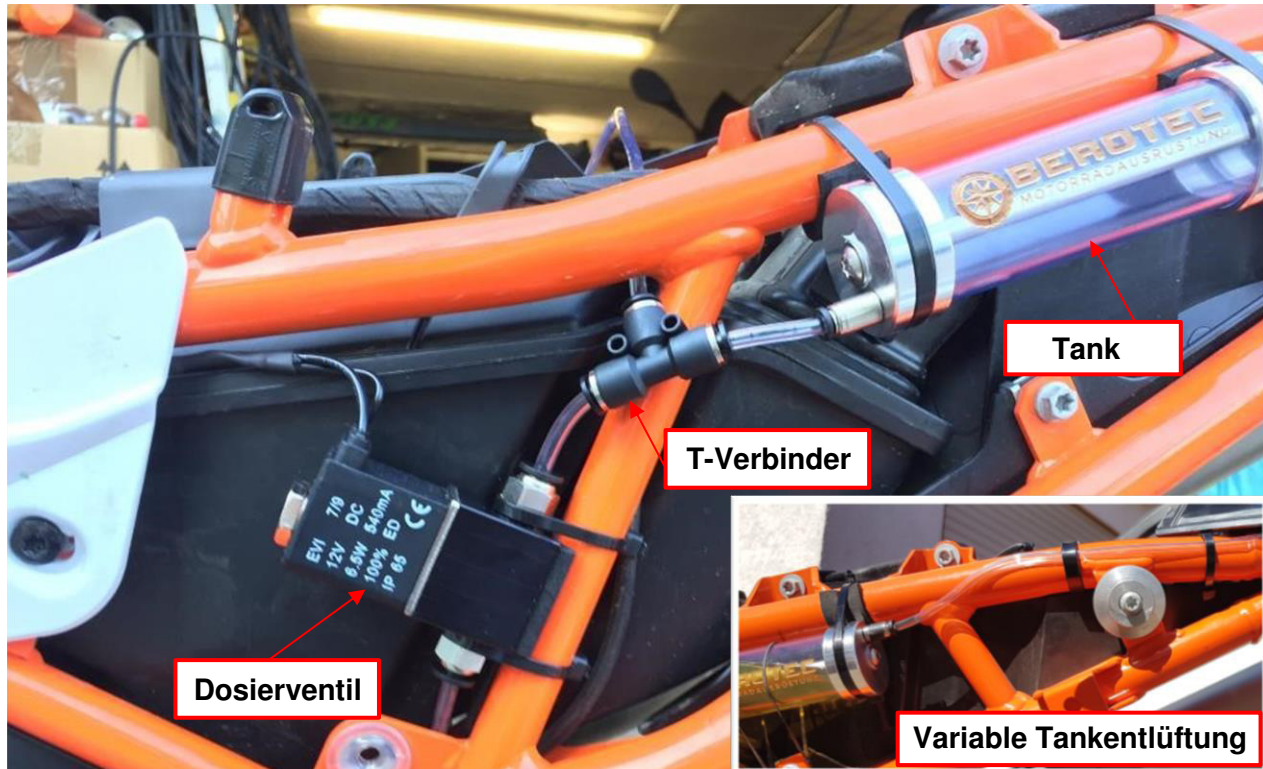


Kundenbeispiel – Keine Garantie für Funktionalität

# KTM 790 Adventure R

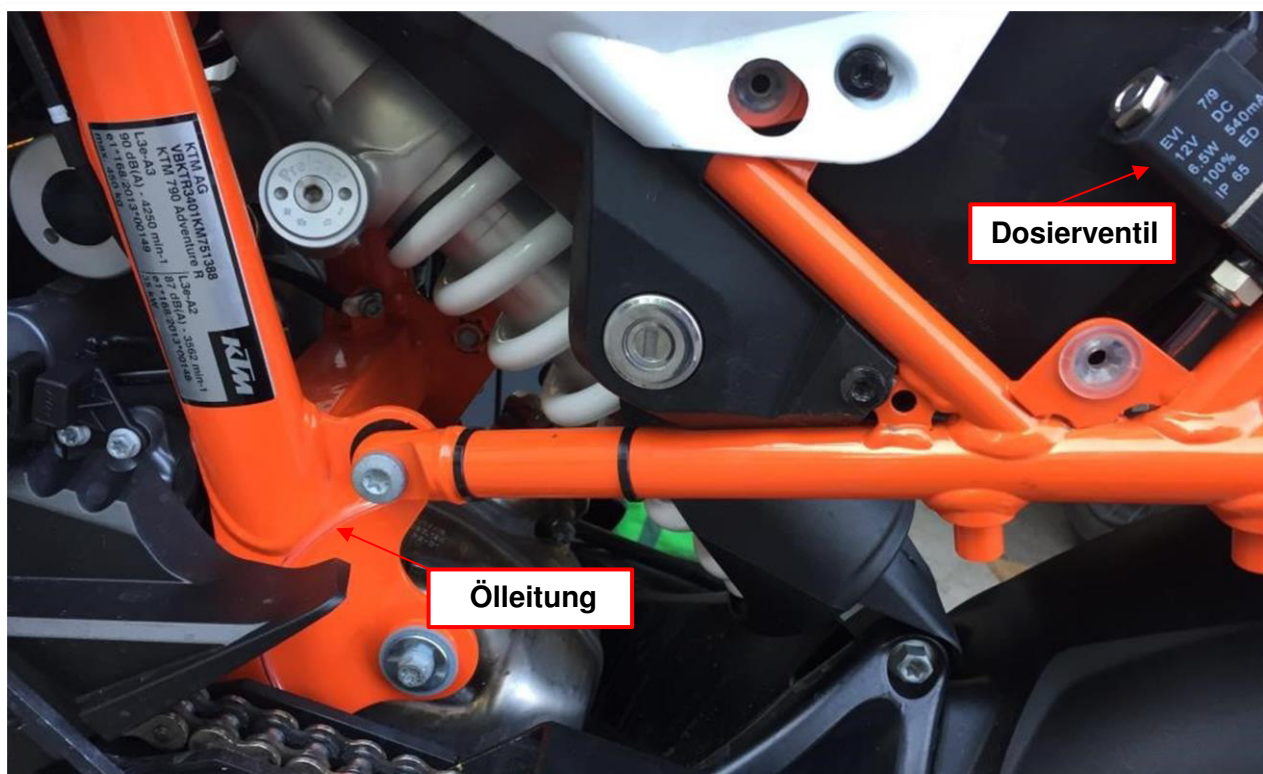
## Position Tank (Standard 60ml), T-Verbinder und Dosierventil

Position für Ölbehälter und Dosierventil unter der linken Seitenabdeckung. Das Staufach im Seitendeckel muss dazu leider entfernt werden. [Variable Tankentlüftung](#) wird empfohlen (Anm. d. Red.).



## Verlegung der Ölleitung

Die Ölleitung folgt dem Rahmen nach unten zum Schwingendrehpunkt...





# KTM 790 Adventure R

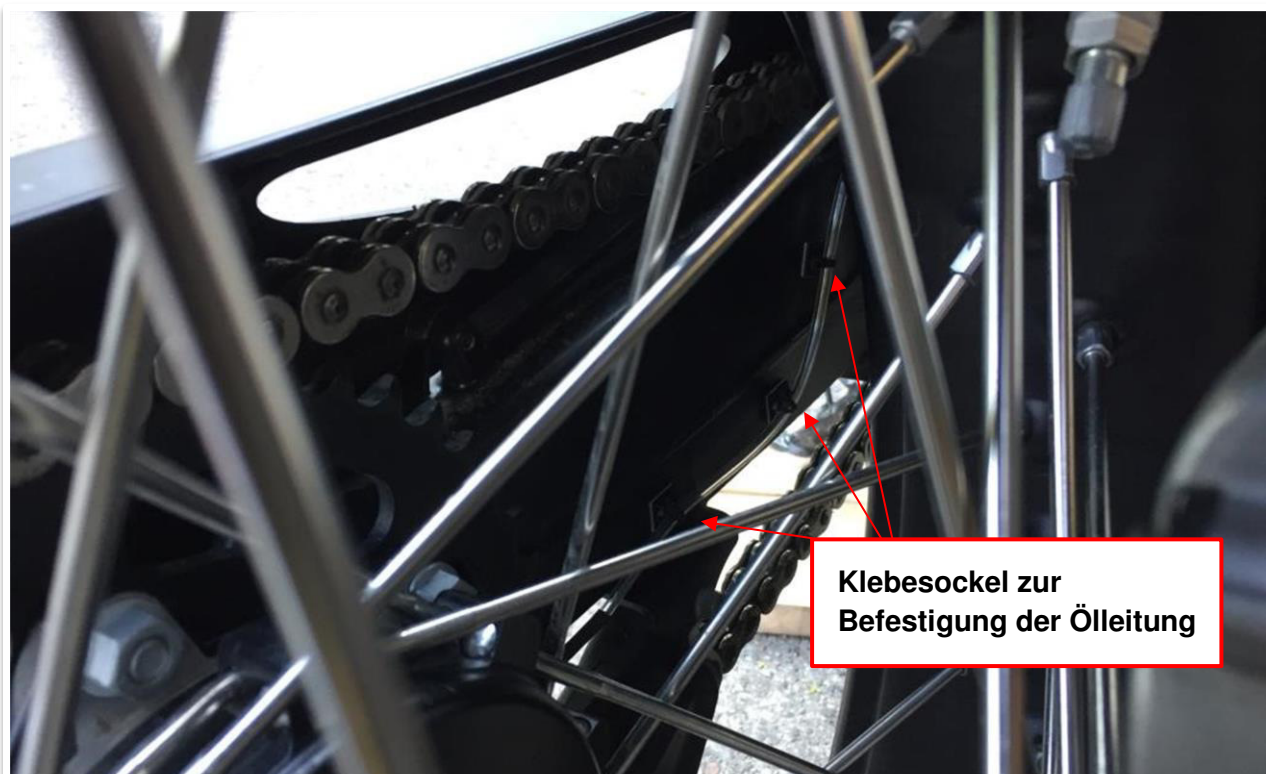
## Verlegung der Ölleitung 2

... und läuft dann in einem Bogen auf der Schwinge neben dem Kettenschleifer entlang nach hinten.



## Verlegung der Ölleitung 3

Die Ölleitung wird dann im linken Innenschenkel der Schwinge bis zur Kettenführung verlegt und dort mit der mitgelieferten Schelle an der hinteren Befestigungsschraube mit angeschraubt.



# KTM 790 Adventure R

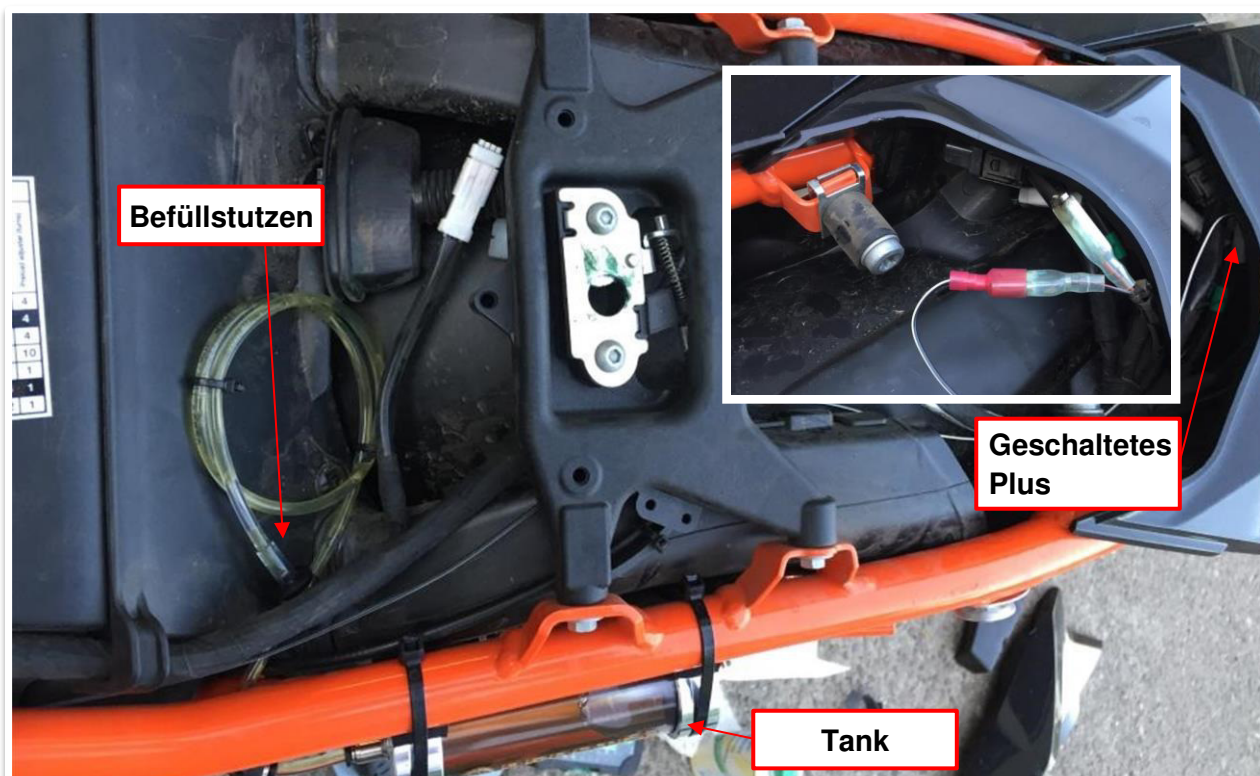
## Position Auftragsdüse

Am Kettenblatt, Außenseite



## Geschaltetes Plus

Das geschaltete Plus kann man im Heck vom bereits am Fahrzeug vorhandenen ACC1/ACC2 Stecker abgreifen. Hier ist das Schwarz/Rote Kabel das Richtige. Da bereits ein Kabelschuh am Kabel des Ölers vorhanden ist, muss man nur beides zusammenstecken.

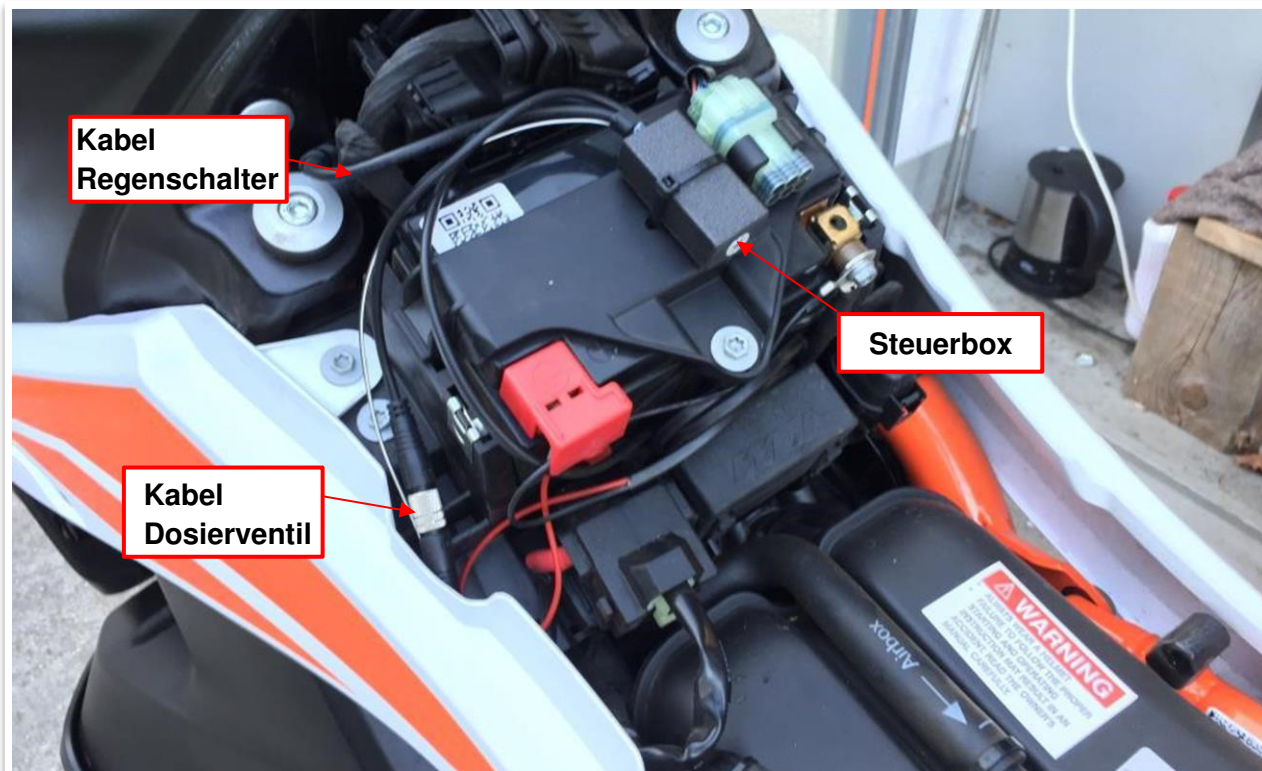




# KTM 790 Adventure R

## Position Steuerbox

Die Steuerbox ist auf der Abdeckung der Batterie montiert. Dazu wurden 2x 5mm Bohrung in die Abdeckung gebohrt. **Achtung - Nicht im montierten Zustand bohren!**



## Position Regenschalter

Rechts im Cockpit, neben der Hauptanzeige.

